

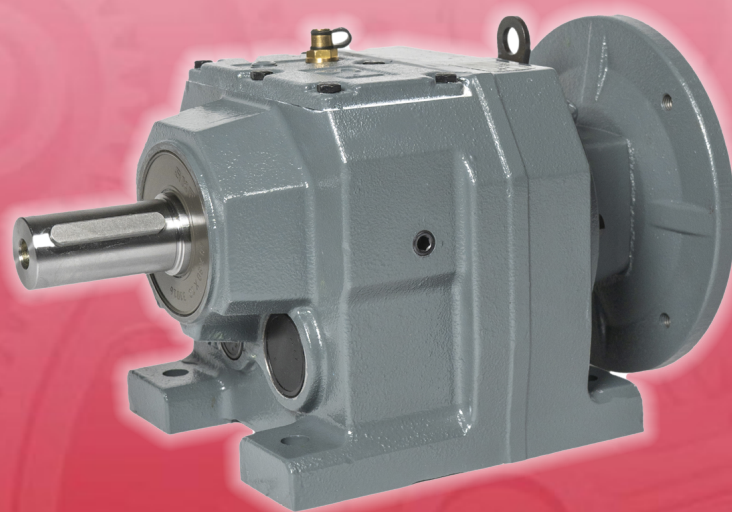


**ПРИВОДНАЯ
ТЕХНИКА**



СЕРИЯ RD7

**СООСНО-ЦИЛИНДРИЧЕСКИЕ
РЕДУКТОРЫ
КАТАЛОГ**





Научно-Технический Центр «Приводная Техника» - ведущий российский производитель и поставщик электроприводной техники с более чем двадцатилетним опытом работы во многих отраслях промышленности и коммунального хозяйства.

В своем развитии НТЦ прошел несколько этапов – от образования торгового дома, представляющего на российском рынке продукцию всемирно известных компаний, до организации собственных производственных подразделений, занимающихся проектированием, производством и реализацией готовых изделий и комплектующих в области промышленной автоматизации и приводной техники.

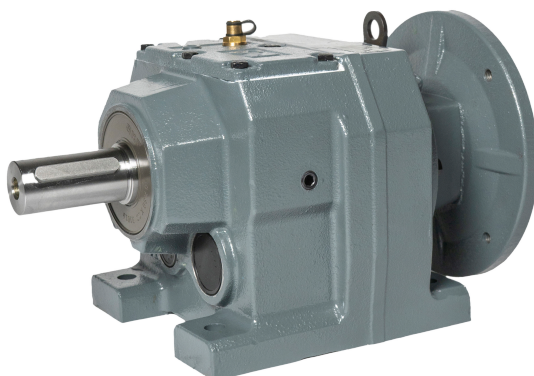
Важным отличием нашей компании является высокая квалификация сотрудников, обеспечивающая правильный и быстрый подбор оборудования и его внедрение в технологический процесс.

НТЦ Приводная Техника – это производственная компания, предоставляющая полный комплекс услуг. Техническое сопровождение поставок, консультирование, обучение специалистов заказчика, гарантийное и послегарантийное обслуживание – вот те области, которым мы уделяем первостепенное внимание.

Научно-Технический Центр «Приводная Техника» всегда открыт для долгосрочных партнерских отношений. Наш обширный опыт как разработчика и интегратора в мире решений приводной тематики обеспечивает квалифицированный и индивидуальный подход к каждому клиенту и каждой задаче.

ЕАС

RD7

Описание


RD7

RD7	
Тип	Соосный
Общая информация	
Ресурс	Расчеты произведены по ISO 6336/DIN 3990 для моторесурса 10 000 часов с sf=1
Корпус	Серый чугун, литье.
Зубчатое колесо	Сталь 20CrMnTi, цементация. Профиль зубьев шлифованный.
Валы и шпоночные пазы	Точность изготовления валов h6 Шпоночные пазы по DIN6885 B1
Манжеты	Армированные манжеты с дополнительной пылезащитной кромкой из материала NBR. Материал опционально – силикон, Viton.
Смазка	синтетическая
Окраска	по DIN1843



Обозначение	Описание	Ед. измерения
D	Диаметр делительной окружности	Мм
η	Коэффициент полезного действия	
M₂	Крутящий момент на валу мотор-редуктора	Нм
M₁	Крутящий момент на входе редуктора	Нм
M_{n2}	Номинальный крутящий момент редуктора	Нм
P₁	Номинальная мощность на входе редуктора	кВт
n₁	Обороты на входе редуктора	об/мин
n₂	Обороты на выходе редуктора	об/мин
F_r	Расчетная радиальная нагрузка на выходном валу редуктора	Н
F_{r2}	Номинальная радиальная нагрузка на выходном валу редуктора	Н
F_{a2}	Номинальная осевая нагрузка на выходном валу редуктора	Н
i_r	Реальное передаточное число редуктора	
i_n	Номинальное передаточное число редуктора	
J_m	Момент инерции ротора электродвигателя	кгм ²
J	Все моменты инерции приведенные к входному валу редуктора	кгм ²
k(a)	Коэффициент инерции	
k(t)	Коэффициент приводного элемента	
k(l)	Коэффициент расстояния от центра вала	
Sf	Сервис фактор	
rSf	Рекомендованный сервис фактор	
Lf	Лайф фактор	



RD7



Условное обозначение редуктора

FRD7 62/B3 H1 50 AU50 IEC132 B5 (T-40+40)

F –редуктор с фланцем и валом под IEC мотор

M(мотор редуктор)

RD7 –Тип редуктора (соосный)

62 –габарит редуктора и число ступеней (2)

B3 –Исполнение корпуса (B3 –лапы, B5 –с выходным фланцем, B35 –лапы с выходным фланцем)

H1 –положение редуктора в пространстве (H1, H2, H3, H4, V5, V6)

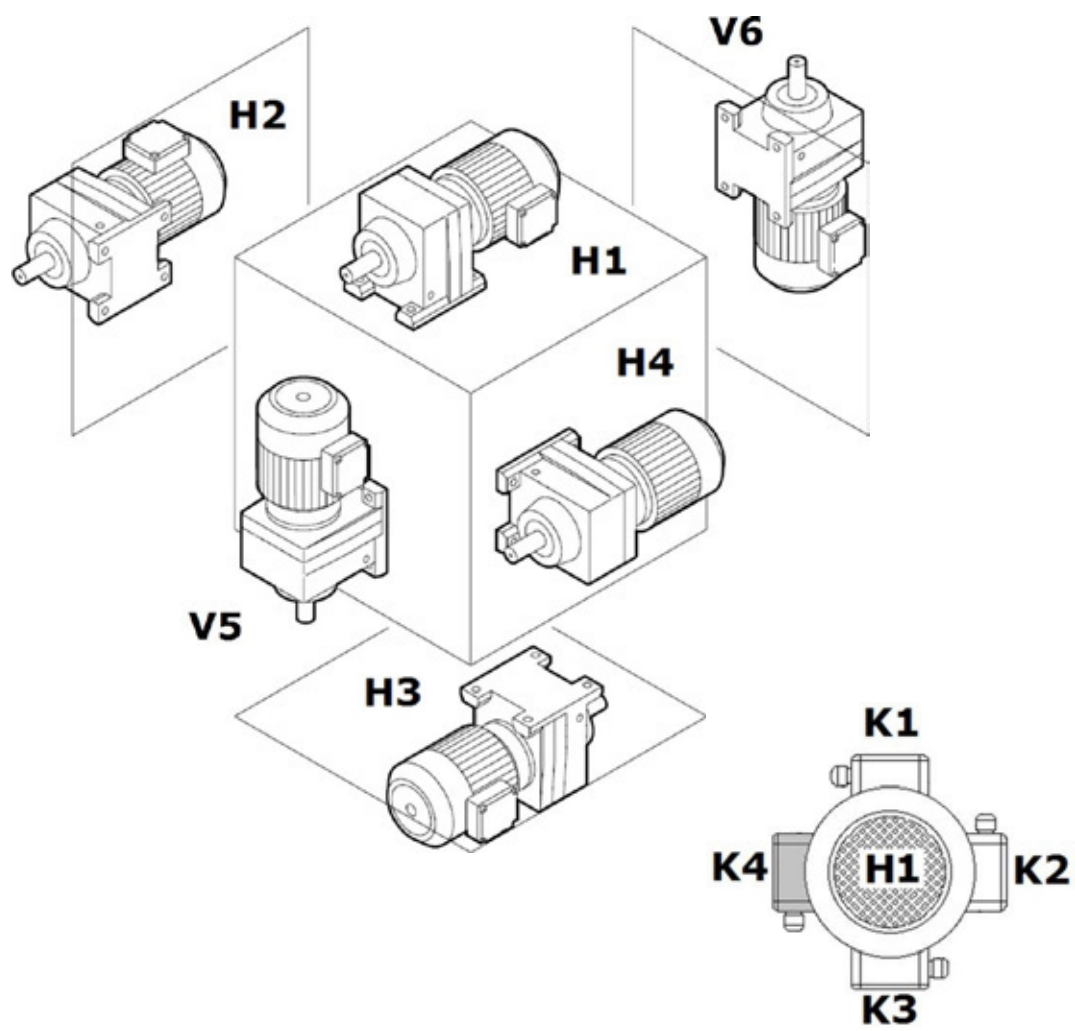
50 –номинальное передаточное число

AU – выступающий цилиндрический выходной вал со шпоночном пазом

50 –диаметр в мм

IEC132 B5 –адаптер под IEC мотор 132 габарита с фланцем B5

Стандартный диапазон температуры окружающей среды (T-20+40) в маркировке не указывается, опционально (T-40+40), (T-50+40), (T-20+80)



H1 –монтажное положение по умолчанию.

K1 –положение клеммной коробки мотора по умолчанию

RD7 02 – RD7 03 – 85 Nm

Выбор редуктора
n1 -1400 rpm

	i_n	i_r	n_2 [rpm]	M_{n2} [Nm]	P_1 [kW]	F_{r2} [kN]	63	71	80
$\eta=0,96$ RD7 02 2с	3,55	3,83	366	45	1,79	830	+	+	+
	4,5	4,51	310	48	7,63	870	+	+	+
	5,0	5,09	275	51	7,53	890	+	+	+
	5,6	5,76	243	53	1,41	930	+	+	+
	6,3	6,15	228	54	1,34	950	+	+	+
	7,1	7,04	199	55	1,19	1010	+	+	+
	8,0	7,55	185	56	1,13	1040	+	+	+
	9,0	8,63	162	72	1,27	1090	+	+	+
	10,0	10,15	138	77	1,16	1140	+	+	+
	11,0	11,45	122	81	1,08	1180	+	+	+
	12,5	12,98	108	85	1,00	1230	+	+	+
	14,0	13,84	101	85	0,94	1270	+	+	+
	16,0	15,84	88	85	0,82	1350	+	+	+
	18,0	16,99	82	85	0,76	1400	+	+	+
	20,0	19,71	71	85	0,66	1500	+	+	+
23,0	23,15	60	85	0,56	1620	+	+	-	
25,0	25,23	55	85	0,51	1690	+	+	-	
$\eta=0,94$ RD7 03 3с	25,0	24,07	58	85	0,55	1650	+	+	+
	27,0	28,32	49	85	0,47	1770	+	+	+
	31,5	31,94	44	85	0,42	1770	+	+	+
	35,5	36,2	39	85	0,37	1770	+	+	+
	40,0	38,61	36	85	0,34	1770	+	+	+
	45,0	44,18	32	85	0,30	1770	+	+	+
	50,0	47,44	30	85	0,28	1770	+	+	+
	55,0	53,76	26	85	0,25	1770	+	+	+
	60,0	57,35	24	85	0,23	1770	+	+	+
	63,0	65,61	21	85	0,20	1770	+	+	+
	70,0	70,39	20	85	0,19	1770	+	+	+
80,0	81,64	17	85	0,16	1770	+	+	+	

Количество масла, л.						Вес, кг.		
H1	H2	H3	H4	V5	V6	63	71	80
0.25	0.35	0.35	0.35	0.55	0.55	8	8	9

*исполнение под ИЕС мотор доступно только для фланца B5



n1 -1400 rpm

	i_n	i_r	n_2 [rpm]	$Mn2$ [Nm]	P_1 [kW]	$Fr2$ [kN]	63	71	80	90
$\eta=0,96$ RD7 12 2с	3,5	3,37	415	79	3,58	900	+	+	+	+
	4,0	4	350	85	3,24	910	+	+	+	+
	4,5	4,27	328	87	3,11	920	+	+	+	+
	5,0	5	280	95	2,9	860	+	+	+	+
	5,6	5,6	250	99	2,7	880	+	+	+	+
	6,3	6,59	212	106	2,46	880	+	+	+	+
	7,1	7,63	183	112	2,24	900	+	+	+	+
	8,0	8,16	172	116	2,17	870	+	+	+	+
	9,0	9,41	149	122	1,98	900	+	+	+	-
	10,0	10,13	138	122	1,84	1890	+	+	+	+
	11,0	11,86	118	129	1,66	1990	+	+	+	+
	12,5	13,28	105	130	1,49	2140	+	+	+	+
	16,0	15,63	90	130	1,27	2290	+	+	+	+
	18,0	18,08	77	130	1,1	2440	+	+	+	+
	20,0	19,35	72	130	1,03	2510	+	+	+	+
	23,0	22,32	63	130	0,89	2660	+	+	+	-
	27,0	26,09	54	130	0,76	2840	+	+	-	-
31,5	28,37	49	130	0,7	2940	+	+	-	-	
$\eta=0,94$ RD7 13 3с	23,0	24,47	57	130	0,83	2770	+	+	+	+
	27,0	28,78	49	130	0,7	2950	+	+	+	+
	31,5	32,47	43	130	0,62	3100	+	+	+	+
	35,5	36,79	38	130	0,55	3260	+	+	+	+
	40,0	39,25	36	130	0,52	3350	+	+	+	+
	45,0	44,9	31	130	0,45	3530	+	+	+	+
	50,0	48,17	29	130	0,42	3630	+	+	+	+
	55,0	55,87	25	130	0,36	3840	+	+	+	-
	63,0	61,3	23	130	0,33	3980	+	+	+	+
	70,0	69,47	20	130	0,29	4180	+	+	+	+
	75,0	74,11	19	130	0,27	4230	+	+	+	+
	80,0	84,78	17	130	0,24	4230	+	+	+	+
	90,0	90,96	15	130	0,22	4230	+	+	+	+
	100,0	105,49	13	130	0,19	4230	+	+	+	-
125,0	123,91	11	130	0,16	4230	+	+	-	-	
135,0	135,09	10	130	0,15	4230	+	+	-	-	

Количество масла, л						Вес, кг			
H1	H2	H3	H4	V5	V6	63	71	80	90
0.4	0.5	0.5	0.5	0.7	0.7	9	9	10	10

*исполнение под IEC мотор доступно только для фланца B5



RD7 22 - RD7 23 – 200 Nm



Выбор редуктора

n1 -1400 rpm

	i_n	i_r	n_2 [rpm]	$Mn2$ [Nm]	P_1 [kW]	$Fr2$ [kN]	63	71	80	90
$\eta=0,96$ RD7 22 2c	3,5	3,41	411	112	5,02	900	+	+	+	+
	4,0	4,05	346	122	4,6	850	+	+	+	+
	4,5	4,32	324	126	4,45	820	+	+	+	+
	5,0	5,06	277	135	4,07	790	+	+	+	+
	5,6	5,67	247	142	3,82	760	+	+	+	+
	6,3	6,67	210	144	3,3	1000	+	+	+	+
	8,0	7,97	176	156	2,99	1720	+	+	+	+
	9,0	9,47	148	167	2,69	1760	+	+	+	+
	10,0	10,11	138	170	2,57	1820	+	+	+	+
	11,0	11,83	118	183	2,36	1810	+	+	+	+
	12,5	13,25	106	190	2,19	1880	+	+	+	+
	16,0	15,6	90	200	1,96	2010	+	+	+	+
	18,0	18,05	78	200	1,69	2390	+	+	+	+
	20,0	19,31	73	200	1,58	2570	+	+	+	+
	23,0	22,27	63	200	1,37	2970	+	+	+	-
	27,0	26,03	54	200	1,17	3860	+	+	-	-
31,5	28,32	49	200	1,08	3690	+	+	-	-	
$\eta=0,94$ RD7 23 3c	23,0	24,42	57	200	1,28	3240	+	+	+	+
	27,0	28,73	49	200	1,09	3740	+	+	+	+
	31,5	32,4	43	200	0,96	4120	+	+	+	+
	35,5	36,72	38	200	0,85	4540	+	+	+	+
	40,0	39,17	36	200	0,8	4760	+	+	+	+
	45,0	44,81	31	200	0,7	4950	+	+	+	+
	50,0	48,08	29	200	0,65	4950	+	+	+	+
	55,0	55,76	25	200	0,56	4950	+	+	+	-
	60,0	61,18	23	200	0,51	4950	+	+	+	+
	70,0	69,33	20	200	0,45	4950	+	+	+	+
	75,0	73,96	19	200	0,42	4950	+	+	+	+
	80,0	84,61	17	200	0,37	4950	+	+	+	+
	90,0	90,77	15	200	0,34	4950	+	+	+	+
	100,0	105,28	13	200	0,3	4950	+	+	+	-
125,0	123,66	11	200	0,25	4950	+	+	-	-	
135,0	134,82	10	200	0,23	4950	+	+	-	-	

Количество масла, л						Вес, кг			
H1	H2	H3	H4	V5	V6	63	71	80	90
0.95	0.95	0.95	0.75	1,05	0.9	15	15	16	16

*исполнение под IEC мотор доступно только для фланца B5



n1 -1400 rpm

	i _n	i _r	n ₂ [rpm]	M _{n2} [Nm]	P ₁ [kW]	F _{r2} [kN]	63	71	80	90	100 112	132
η=0,96 RD7 252 2c	4,0	3,83	366	144	5,74	2090	-	-	+	+	+	+
	4,5	4,34	323	146	5,14	2190	-	-	+	+	+	+
	5,0	4,85	289	150	4,72	2280	+	+	+	+	+	+
	5,6	5,64	248	155	4,2	2410	+	+	+	+	+	+
	6,3	6,00	233	156	3,97	2470	+	+	+	+	+	+
	7,1	6,96	201	159	3,49	2620	+	+	+	+	+	-
	8,0	7,76	180	163	3,21	2720	+	+	+	+	+	-
	8,5	8,01	175	205	3,91	2690	-	-	+	+	+	+
	9,0	9,07	154	220	3,7	2780	-	-	+	+	+	+
	10,0	10,15	138	230	3,46	2890	+	+	+	+	+	+
	11,0	11,79	119	245	3,17	3020	+	+	+	+	+	+
	12,5	12,54	112	250	3,04	3080	+	+	+	+	+	+
	14,0	14,56	96	265	2,78	3230	+	+	+	+	+	-
	16,0	16,22	86	275	2,59	3350	+	+	+	+	+	-
	18,0	17,89	78	290	2,48	3390	+	+	+	+	-	-
	20,0	19,27	73	295	2,34	3530	+	+	+	+	+	-
21,5	21,81	64	300	2,1	3710	+	+	+	+	-	-	
23,0	23,28	60	300	1,97	3820	+	+	+	+	-	-	
27,0	26,74	52	300	1,71	4050	+	+	+	-	-	-	
31,5	31,12	45	220	1,08	4610	+	+	-	-	-	-	
35,5	33,79	41	240	1,08	4690	+	+	-	-	-	-	
η=0,94 RD7 253 3c	23,0	23,59	59	300	1,98	3840	-	-	+	+	+	+
	27,0	26,70	52	300	1,75	4050	-	-	+	+	+	+
	31,5	29,88	47	300	1,57	4240	+	+	+	+	+	+
	35,5	34,73	40	300	1,35	4520	+	+	+	+	+	+
	40,0	36,93	38	300	1,21	4630	+	+	+	+	+	+
	45,0	42,87	33	300	1,09	4930	+	+	+	+	+	-
	50,0	47,75	29	300	0,98	5150	+	+	+	+	+	-
	51,5	52,69	27	300	0,89	5350	+	+	+	+	-	-
	55,0	56,73	25	300	0,82	5420	+	+	+	+	+	-
	63,0	64,21	22	300	0,73	5420	+	+	+	+	-	-
	70,0	68,54	20	300	0,68	5420	+	+	+	+	-	-
	75,0	76,23	18	300	0,61	5420	+	+	+	+	+	-
	80,0	84,90	16	300	0,55	5420	+	+	+	+	+	-
	90,0	93,68	15	300	0,50	5420	+	+	+	+	-	-
	100,0	100,86	14	300	0,46	5420	+	+	+	+	+	-
	115,0	114,17	12	300	0,41	5420	+	+	+	+	-	-
125,0	121,87	11	300	0,38	5420	+	+	+	+	-	-	
140,0	139,99	10	300	0,33	5420	+	+	+	-	-	-	
160,0	162,94	8,6	300	0,29	5420	+	+	-	-	-	-	
180,0	176,88	7,9	300	0,26	5420	+	+	-	-	-	-	

Количество масла, л						Вес, кг						
H1	H2	H3	H4	V5	V6	63	71	80	90	100	112	132
1,5	1,5	1,5	1,5	1,65	1,6	20	20	23	23	27	27	29

*исполнение под IEC мотор доступно только для фланца B5



RD7 32 - RD7 33 – 450Nm



Выбор редуктора

n1 -1400 rpm

	i _n	i _r	n ₂ [rpm]	M _{n2} [Nm]	P ₁ [kW]	F _{r2} [kN]	63	71	80	90	100 112	132
η=0,96	4,0	4,39	319	280	9,74	1900	-	-	-	+	+	+
RD7 32 2c	5,0	5,05	277	305	9,22	1730	-	-	+	+	+	+
	5,6	5,82	241	320	8,40	1820	-	-	+	+	+	+
	6,3	6,41	218	335	7,98	1770	+	+	+	+	+	+
	7,1	7,53	186	350	7,10	1950	+	+	+	+	+	+
	8,0	7,97	176	355	6,80	2020	+	+	+	+	+	+
	9,0	9,06	155	375	6,32	2010	+	+	+	+	+	-
	10,0	9,35	150	370	6,04	3180	-	-	+	+	+	+
	11,0	10,79	130	390	5,52	3330	-	-	+	+	+	+
	12,5	11,88	118	405	5,21	3430	+	+	+	+	+	+
	14,0	13,95	100	430	4,71	3610	+	+	+	+	+	+
	15,0	14,77	95	435	4,50	3690	+	+	+	+	+	+
	16,0	16,79	83	450	4,09	3860	+	+	+	+	+	-
	20,0	18,60	75	450	3,69	4050	+	+	+	+	+	-
	23,0	21,93	64	450	3,13	4370	+	+	+	+	+	-
	25,0	24,99	56	450	2,75	4640	+	+	+	+	-	-
27,0	26,31	53	450	5,61	4750	+	+	+	+	-	-	
η=0,94	27,0	26,97	52	450	2,60	4800	-	-	+	+	+	+
RD7 33 3c	31,5	30,18	46	450	2,33	5050	+	+	+	+	+	+
	35,5	35,07	40	450	2,00	5390	+	+	+	+	+	+
	40,0	37,30	38	450	1,88	5530	+	+	+	+	+	+
	45,0	43,30	32	450	1,62	5900	+	+	+	+	+	-
	50,0	48,23	29	450	1,46	6170	+	+	+	+	+	-
	55,0	53,22	26	450	1,32	6430	+	+	+	+	-	-
	60,0	57,29	24	450	1,22	6630	+	+	+	+	+	-
	65,0	64,85	22	450	1,08	6980	+	+	+	+	-	-
	70,0	69,23	20	450	1,01	7110	+	+	+	+	-	-
	80,0	80,55	17	450	0,87	7110	+	+	+	+	+	-
	90,0	89,71	16	450	0,78	7110	+	+	+	+	+	-
	100,0	98,99	14	450	0,71	7110	+	+	+	+	-	-
	115,0	106,58	13	450	0,66	7110	+	+	+	+	+	-
	120,0	120,63	12	450	0,58	7110	+	+	+	+	-	-
	125,0	128,77	11	450	0,54	7110	+	+	+	+	-	-
160,0	147,92	9,5	450	0,47	7110	+	+	+	-	-	-	
180,0	172,17	8,1	450	0,41	7110	+	+	-	-	-	-	
200,0	186,89	7,5	450	0,38	7110	+	+	-	-	-	-	

Количество масла, л						Вес, кг					
H1	H2	H3	H4	V5	V6	63	71	80	90	100 112	132
1,7	1,7	1,7	1,7	2,1	1,9	24	24	27	27	31	33

*исполнение под IEC мотор доступно только для фланца B5



n1 -1400 rpm

	i_n	i_r	n_2 [rpm]	$Mn2$ [Nm]	P_1 [kW]	$Fr2$ [kN]	63	71	80	90	100 112	132
$\eta=0,96$ RD7 42 2с	4,0	4,29	326	270	9,61	5000	-	-	-	+	+	+
	5,0	4,93	284	290	8,98	5210	-	-	+	+	+	+
	5,6	5,70	246	310	8,31	5450	-	-	+	+	+	+
	6,3	6,27	223	330	8,04	5590	+	+	+	+	+	+
	7,1	7,36	190	370	7,68	5790	+	+	+	+	+	+
	8,0	7,79	180	380	7,45	5830	+	+	+	+	+	+
	9,0	8,70	161	440	7,72	5960	-	-	-	+	+	+
	10,0	10,00	140	470	7,18	6220	-	-	+	+	+	+
	11,0	11,54	121	500	6,62	6500	-	-	+	+	+	+
	12,5	12,70	110	520	6,25	6650	+	+	+	+	+	+
	15,0	14,97	94	550	5,63	6980	+	+	+	+	+	+
	16,0	15,79	89	560	5,42	7130	+	+	+	+	+	+
	18,0	17,95	78	590	5,02	7330	+	+	+	+	+	-
	20,0	19,89	70	600	4,61	7560	+	+	+	+	+	-
	23,0	23,44	60	560	3,65	8010	+	+	+	+	+	-
25,0	26,72	52	540	3,09	8210	+	+	+	+	-	-	
27,0	28,13	50	520	2,93	8210	+	+	+	+	-	-	
$\eta=0,94$ RD7 43 3с	27,0	28,83	49	540	2,81	8400	-	-	+	+	+	+
	31,5	32,27	43	570	2,61	8210	+	+	+	+	+	+
	35,5	37,50	37	580	2,37	7900	+	+	+	+	+	+
	40,0	39,88	35	600	2,27	7790	+	+	+	+	+	+
	45,0	46,29	30	600	2,02	7560	+	+	+	+	+	-
	50,0	51,56	27	600	1,81	7560	+	+	+	+	+	-
	55,0	56,89	25	600	1,64	7560	+	+	+	+	-	-
	60,0	61,26	23	600	1,53	7560	+	+	+	+	+	-
	70,0	69,75	20	600	1,34	7560	+	+	+	+	+	+
	75,0	74,17	19	600	1,26	7560	+	+	+	+	+	+
	80,0	86,11	16	600	1,09	7560	+	+	+	+	+	-
	90,0	95,91	15	600	0,98	7560	+	+	+	+	+	-
	100,0	105,83	13	600	0,88	7560	+	+	+	+	-	-
	115,0	113,94	12	600	0,82	7560	+	+	+	+	+	-
	120,0	128,97	11	600	0,73	7560	+	+	+	+	-	-
140,0	137,67	10	600	0,68	7560	+	+	+	+	-	-	
160,0	158,14	8,9	600	0,59	7560	+	+	+	-	-	-	
180,0	184,07	7,6	600	0,51	7560	+	+	-	-	-	-	
200,0	199,81	7	600	0,47	7560	+	+	-	-	-	-	

Количество масла, л						Вес, кг						
H1	H2	H3	H4	V5	V6	63	71	80	90	100	112	132
2,5	2,1	2,8	1,9	3,2	3,6	32	32	35	35	39	39	41

*исполнение под ИЕС мотор доступно только для фланца В5



RD7 452 - RD7 453 – 820 Nm



Выбор редуктора

n1 -1400 rpm

	i_n	i_r	n_2 [rpm]	$Mn2$ [Nm]	P_1 [kW]	F_{r2} [kN]	63	71	80	90	100 112	132
$\eta=0,96$	5,0	5,31	264	510	14,67	3990	-	-	-	+	+	+
RD7 452 2с	5,6	5,99	234	540	13,77	3990	-	-	-	+	+	+
	6,3	6,79	206	580	13,04	3850	-	-	+	+	+	+
	7,1	7,74	181	610	12,03	3940	-	-	+	+	+	+
	8,0	8,59	163	630	11,20	4110	+	+	+	+	+	+
	9,0	9,64	145	630	9,98	6300	-	-	-	+	+	+
	10,0	10,88	129	660	9,26	6490	-	-	-	+	+	+
	12,5	12,33	114	690	8,55	6740	-	-	+	+	+	+
	14,0	14,05	100	720	7,83	7050	-	-	+	+	+	+
	16,0	15,60	90	740	7,24	7390	+	+	+	+	+	+
	18,0	17,82	79	780	6,68	7620	+	+	+	+	+	+
	20,0	18,80	74	780	6,34	7980	+	+	+	+	+	+
	23,0	21,43	65	820	5,84	8250	+	+	+	+	+	-
	25,0	23,37	60	820	5,36	8870	+	+	+	+	+	-
$\eta=0,94$	25,0	25,23	55	780	4,82	10100	-	-	-	+	+	+
RD7 453 3с	27,0	29,00	48	820	4,41	9920	-	-	+	+	+	+
	31,5	33,47	42	820	3,82	9920	-	-	+	+	+	+
	35,5	36,83	38	820	3,47	9920	+	+	+	+	+	+
	40,0	43,26	32	820	2,96	9920	+	+	+	+	+	+
	45,0	45,81	31	820	2,79	9920	+	+	+	+	+	+
	50,0	52,07	27	820	2,46	9920	+	+	+	+	+	-
	55,0	57,68	24	820	2,22	9920	+	+	+	+	+	-
	60,0	65,77	21	820	1,94	9920	+	+	+	+	+	+
	70,0	77,24	18	820	1,66	9920	+	+	+	+	+	+
	80,0	81,80	17	820	1,56	9920	+	+	+	+	+	+
	90,0	92,97	15	820	1,38	9920	+	+	+	+	+	-
	100,0	102,99	14	820	1,24	9920	+	+	+	+	+	-
	125,0	121,42	12	820	1,05	9920	+	+	+	+	+	-
	140,0	138,39	10	820	0,92	9920	+	+	+	+	-	-
	150,0	145,67	9,6	820	0,88	9920	+	+	+	+	-	-
160,0	166,59	8,4	820	0,77	9920	+	+	+	-	-	-	
200,0	195,24	7,2	820	0,66	9920	+	+	-	-	-	-	

Количество масла, л						Вес, кг					
H1	H2	H3	H4	V5	V6	63	71	80	90	100 112	132
3	3,4	3,6	2,5	4,1	4,1	39	39	42	42	46	53

*исполнение под ИЕС мотор доступно только для фланца В5



n1 -1400 rpm

	i_n	i_r	n_2 [rpm]	$Mn2$ [Nm]	P_1 [kW]	$Fr2$ [kN]	80	90	100 112	132	160	180
$\eta=0,96$ RD7 52 2с	5,6	5,30	264	910	26,22	8980	-	-	+	+	+	+
	6,3	6,39	219	1020	24,38	9450	-	-	+	+	+	+
	7,1	7,13	196	1070	22,92	9780	-	+	+	+	+	+
	8,0	8,22	170	1160	21,55	10200	-	+	+	+	+	+
	9,0	9,14	153	1210	20,22	10500	-	+	+	+	+	+
	10,0	9,90	141	1180	18,20	10400	-	-	+	+	+	+
	11,0	11,93	117	1230	15,74	11200	-	-	+	+	+	+
	12,5	13,33	105	1280	14,66	11600	-	+	+	+	+	+
	16,0	15,35	91	1340	13,33	12100	-	+	+	+	+	+
	18,0	17,08	82	1390	12,43	12600	-	+	+	+	+	+
	20,0	19,10	73	1440	11,51	13000	+	+	+	+	+	-
	23,0	21,51	65	1500	10,65	13600	+	+	+	+	+	-
	25,0	23,40	60	1550	10,12	13900	+	+	+	+	-	-
	27,0	27,84	50	1550	8,50	15000	+	+	+	+	-	-
	31,5	31,40	45	1550	7,54	7820	+	+	+	-	-	-
35,5	34,40	41	1500	6,66	9480	+	+	+	-	-	-	
$\eta=0,94$ RD7 53 3с	27,0	27,88	50	1550	8,39	15100	-	+	+	+	+	+
	31,5	32,66	43	1550	7,40	16000	-	+	+	+	+	+
	35,5	36,84	38	1550	6,56	16800	-	+	+	+	+	+
	40,0	41,74	34	1500	5,79	16900	+	+	+	+	+	-
	45,0	47,58	29	1550	5,08	16900	+	+	+	+	+	-
	50,0	52,82	27	1550	4,58	13500	+	+	+	+	-	-
	60,0	60,35	23	1550	4,01	15200	+	+	+	+	-	-
	65,0	63,68	22	1500	3,80	15800	+	+	+	+	-	-
	70,0	72,57	19	1550	3,33	16900	+	+	+	-	-	-
	80,0	81,92	17	1550	2,95	16900	+	+	+	+	+	-
	90,0	93,38	15	1500	2,59	16900	+	+	+	+	+	-
	100,0	103,65	14	1550	2,33	16900	+	+	+	+	-	-
	115,0	118,43	12	1550	2,04	16900	+	+	+	+	-	-
	125,0	124,97	11	1550	1,93	16900	+	+	+	+	-	-
	140,0	142,41	9,8	1500	1,70	16900	+	+	+	-	-	-
160,0	155,34	9	1550	1,56	16900	+	+	+	-	-	-	
180,0	181,77	7,7	1550	1,33	16900	+	+	+	-	-	-	
200,0	205,71	6,8	1500	1,18	16900	+	+	-	-	-	-	
225,0	216,54	6,5	1550	1,12	16900	+	+	-	-	-	-	
250,0	246,54	5,7	1550	0,98	16900	+	-	-	-	-	-	

Количество масла, л						Вес, кг.					
H1	H2	H3	H4	V5	V6	80	90	100 112	132	160	180
6	6,5	7,2	6,3	7,7	8,2	72	72	79	86	103	103

*исполнение под IEC мотор доступно только для фланца B5

RD7 62 - RD7 63 – 3000 Nm



Выбор редуктора

n1 -1400 rpm

	i _n	i _r	n ₂ [rpm]	Mn2 [Nm]	P ₁ [kW]	F _{r2} [kN]	100 112	132	160	180	200
η=0,96 RD7 62 2c	4,5	4,50	311	1630	55,31	9500	-	+	+	+	+
	5,0	5,20	269	1780	52,27	9850	-	+	+	+	+
	6,3	6,21	225	1890	46,48	10500	-	+	+	+	+
	7,1	7,12	197	2000	42,89	10900	+	+	+	+	+
	8,0	8,39	167	2030	36,95	11700	+	+	+	+	+
	9,0	9,29	151	2030	33,37	12200	+	+	+	+	+
	10,0	10,83	129	2090	29,47	12100	-	+	+	+	+
	12,5	12,39	113	2190	26,99	12700	+	+	+	+	+
	14,0	14,62	96	2300	24,02	13400	+	+	+	+	+
	16,0	16,17	87	2400	22,66	13800	+	+	+	+	+
	18,0	18,24	77	2500	20,93	14400	+	+	+	+	-
	20,0	20,14	70	2610	19,79	14800	+	+	+	+	-
	23,0	22,37	63	2720	18,57	15300	+	+	+	-	-
	25,0	25,03	56	2830	17,27	15900	+	+	+	-	-
η=0,94 RD7 63 3c	27,0	27,58	51	2670	15,10	16900	+	+	+	+	+
	31,5	33,25	42	2890	13,56	17900	+	+	+	+	+
	35,5	37,13	38	3000	12,60	18600	+	+	+	+	+
	40,0	42,78	33	3000	10,94	19800	+	+	+	+	-
	45,0	47,58	29	3000	9,83	19800	+	+	+	+	-
	55,0	53,21	26	3000	8,79	19800	+	+	+	-	-
	60,0	59,92	23	3000	7,81	19800	+	+	+	-	-
	63,0	65,21	21	3000	7,17	19800	+	+	-	-	-
	70,0	72,17	19	3000	6,48	19800	+	+	+	+	+
	80,0	83,15	17	3000	5,63	19800	+	+	+	+	-
	90,0	92,48	15	3000	5,06	19800	+	+	+	+	-
	100,0	103,44	14	3000	4,52	19800	+	+	+	-	-
	115,0	116,48	12	3000	4,02	19800	+	+	+	-	-
	125,0	126,75	11	3000	3,69	19800	+	+	-	-	-
160,0	150,78	9,3	3000	3,10	19800	+	+	-	-	-	
170,0	170,02	8,2	3000	2,75	19800	+	-	-	-	-	
180,0	186,30	7,5	3000	2,51	19800	+	-	-	-	-	
200,0	216,28	6,5	3000	2,16	19800	+	-	-	-	-	

Количество масла, л						Вес, кг.				
H1	H2	H3	H4	V5	V6	100 112	132	160	180	200
10,2	11,8	11,7	11,3	14	14	72	72	79	86	103

*исполнение под IEC мотор доступно только для фланца B5



n1 -1400 rpm

	i_n	i_r	n_2 [rpm]	$Mn2$ [Nm]	P_1 [kW]	$Fr2$ [kN]	100 112	132	160	180	200	225
$\eta=0,96$ RD7 72 2с	5,0	4,92	285	2900	90,01	11300	-	+	+	+	+	+
	5,6	5,82	241	2970	77,93	12100	-	+	+	+	+	+
	6,3	6,66	210	2970	68,10	12800	-	+	+	+	+	+
	7,1	7,86	178	2970	57,70	13800	-	+	+	+	+	+
	8,0	8,56	164	4300	76,71	11300	-	+	+	+	+	+
	10,0	10,13	138	4300	64,82	12400	-	+	+	+	+	+
	11,0	11,59	121	4300	56,66	13300	-	+	+	+	+	+
	12,5	13,66	102	4300	48,07	14400	-	+	+	+	+	+
	16,0	15,65	89	4300	41,96	15400	+	+	+	+	+	+
	18,0	18,21	77	4300	36,06	16600	+	+	+	+	+	+
	20,0	20,07	70	4300	32,72	17300	+	+	+	+	+	+
	23,0	22,62	62	4300	29,03	18300	+	+	+	+	-	-
	25,0	24,90	56	4300	26,37	19200	+	+	+	+	-	-
	27,0	27,58	51	4300	23,81	20100	+	+	+	-	-	-
31,5	30,77	45	4300	21,34	21100	+	+	+	-	-	-	
$\eta=0,94$ RD7 73 3с	31,5	29,49	47	4300	22,74	20700	-	+	+	+	+	+
	35,5	35,26	40	2670	19,02	22400	-	+	+	+	+	+
	40,0	40,37	35	4300	16,61	23800	+	+	+	+	+	+
	45,0	47,63	59	4300	14,08	25500	+	+	+	+	+	+
	50,0	52,68	57	4300	12,73	26600	+	+	+	+	+	+
	60,0	59,41	54	4300	11,29	28000	+	+	+	+	-	-
	63,0	65,60	21	4300	10,22	29200	+	+	+	+	-	-
	70,0	72,88	19	4300	9,20	29500	+	+	+	-	-	-
	80,0	78,57	18	4300	8,54	29500	+	+	+	+	+	+
	90,0	92,70	15	4300	7,23	29500	+	+	+	+	+	+
	100,0	102,53	14	4300	6,54	29500	+	+	+	+	+	+
	115,0	115,63	12	4300	5,80	29500	+	+	+	+	-	-
	125,0	127,68	11	4300	5,25	29500	+	+	+	+	-	-
	140,0	141,83	9,9	4300	4,73	29500	+	+	+	-	-	-
	160,0	158,68	8,8	4300	4,23	29500	+	+	+	-	-	-
	180,0	172,34	8,1	4300	3,89	29500	+	+	-	-	-	-
200,0	203,16	6,9	4300	3,30	29500	+	+	-	-	-	-	
225,0	229,95	6,1	4300	2,92	29500	+	-	-	-	-	-	
250,0	251,15	5,6	4300	2,67	29500	+	-	-	-	-	-	

Количество масла, л						Вес, кг					
H1	H2	H3	H4	V5	V6	100 112	132	160	180	200	225
14,9	15,9	17	13,2	19,2	16,3	177	184	201	200	218	221

*исполнение под IEC мотор доступно только для фланца B5



RD7 82 - RD7 83 – 8000 Nm



Выбор редуктора

n1 -1400 rpm

	i_n	i_r	n_2 [rpm]	$Mn2$ [Nm]	P_1 [kW]	$Fr2$ [kN]	132	160	180	200	225
$\eta=0,96$ RD7 82 2c	5,6	5,15	272	4600	136,40	34500	-	-	+	+	+
	6,3	6,38	219	5110	122,31	35900	+	+	+	+	+
	8,0	7,59	184	5110	102,81	39000	+	+	+	+	+
	9,0	8,71	161	7840	137,45	27600	-	-	+	+	+
	10,0	10,79	130	8000	113,22	31100	+	+	+	+	+
	12,5	12,83	109	8000	95,22	34700	+	+	+	+	+
	14,0	14,51	96	8000	84,19	37300	+	+	+	+	+
	16,3	16,80	83	8000	72,72	40600	+	+	+	+	+
	18,0	19,04	74	8000	64,16	43500	+	+	+	+	+
	20,0	22,00	64	8000	55,53	47100	+	+	+	+	+
	23,0	24,12	58	8000	50,65	49400	+	+	+	+	+
	25,0	29,57	47	8000	40,18	53900	+	+	+	-	-
$\eta=0,94$ RD7 83 3c	27,0	27,83	50	8000	43,04	54100	+	+	+	+	+
	31,5	32,91	43	8000	37,91	53400	+	+	+	+	+
	40,0	37,65	37	8000	33,14	53400	+	+	+	+	+
	45,0	44,39	32	8000	28,11	53400	+	+	+	+	+
	50,0	50,86	28	8000	24,53	53400	+	+	+	+	+
	55,0	59,17	24	8000	21,09	53400	+	+	+	+	+
	63,0	65,20	21	8000	19,14	53400	+	+	+	+	+
	75,0	73,49	19	8000	16,98	53400	+	+	+	-	-
	80,0	80,91	17	8000	15,42	53400	+	+	+	-	-
	90,0	88,70	16	8000	14,07	53400	+	+	+	+	+
	100,0	103,20	14	8000	12,09	53400	+	+	+	+	+
	115,0	113,72	12	8000	10,97	53400	+	+	+	+	+
	125,0	128,18	11	8000	9,73	53400	+	+	+	-	-
	140,0	141,12	9,9	8000	8,84	53400	+	+	+	-	-
	160,0	156,31	9	8000	7,98	53400	+	+	-	-	-
180,0	174,40	8	8000	7,15	53400	+	+	-	-	-	
200,0	188,45	7,4	8000	6,62	53400	+	-	-	-	-	
225,0	222,60	6,3	8000	5,60	53400	+	-	-	-	-	

Количество масла, л						Вес, кг				
H1	H2	H3	H4	V5	V6	132	160	180	200	225
25	25	29,5	25	32,5	28	273	287	289	307	310

*исполнение под IEC мотор доступно только для фланца B5



n1 -1400 rpm

	i_n	i_r	n_2 [rpm]	$Mn2$ [Nm]	P_1 [kW]	F_{r2} [kN]	132	160	180	200	225	250
n=0,96 RD7 92 2с	5,0	5,00	280	8670	164,79	49300	-	-	-	+	+	+
	5,6	5,89	238	8670	224,78	53200	-	-	+	+	+	+
	7,1	7,25	193	8670	182,61	58400	+	+	+	+	+	+
	9,0	8,26	169	13000	240,33	49900	-	-	-	+	+	+
	10,0	9,74	144	13000	203,82	54400	-	-	+	+	+	+
	12,5	11,99	117	13000	165,57	60400	+	+	+	+	+	+
	14,0	13,91	101	12600	138,32	63400	+	+	+	+	+	+
	16,0	15,64	90	13000	126,93	62700	+	+	+	+	+	+
	18,0	18,04	78	10500	88,88	67000	+	+	+	+	+	+
	20,0	20,44	68	12000	89,65	64600	+	+	+	+	+	+
n=0,94 RD7 93 3с	25,5	24,19	58	11900	76,72	64700	-	-	+	+	+	+
	27,0	29,95	47	13000	67,69	62700	+	+	+	+	+	+
	31,5	35,64	39	13000	56,89	62700	+	+	+	+	+	+
	40,0	40,29	35	13000	50,32	62700	+	+	+	+	+	+
	45,0	46,65	30	13000	43,46	62700	+	+	+	+	+	+
	50,0	52,87	26	13000	38,35	62700	+	+	+	+	+	+
	63,0	61,09	23	13000	33,19	62700	+	+	+	+	+	-
	65,0	66,99	21	13000	30,26	62700	+	+	+	+	+	-
	70,0	72,09	19	13000	28,12	62700	+	+	+	+	+	+
	80,0	83,47	17	13000	24,29	62700	+	+	+	+	+	+
	90,0	94,60	15	13000	21,43	62700	+	+	+	+	+	+
	100,0	109,31	13	13000	18,55	62700	+	+	+	+	+	-
	125,0	119,86	12	13000	16,91	62700	+	+	+	+	+	-
	140,0	146,91	9,5	13000	13,80	62700	+	+	+	-	-	-
160,0	163,31	8,6	13000	12,41	62700	+	+	-	-	-	-	

Количество масла, л						Вес, кг					
H1	H2	H3	H4	V5	V6	132	160	180	200	225	250
42	42	48	42	52	47	409	429	429	445	448	514

*исполнение под ИЕС мотор доступно только для фланца B5



RD7 102 - RD7 103 – 18 000 Nm



Выбор редуктора

n1 -1400 rpm

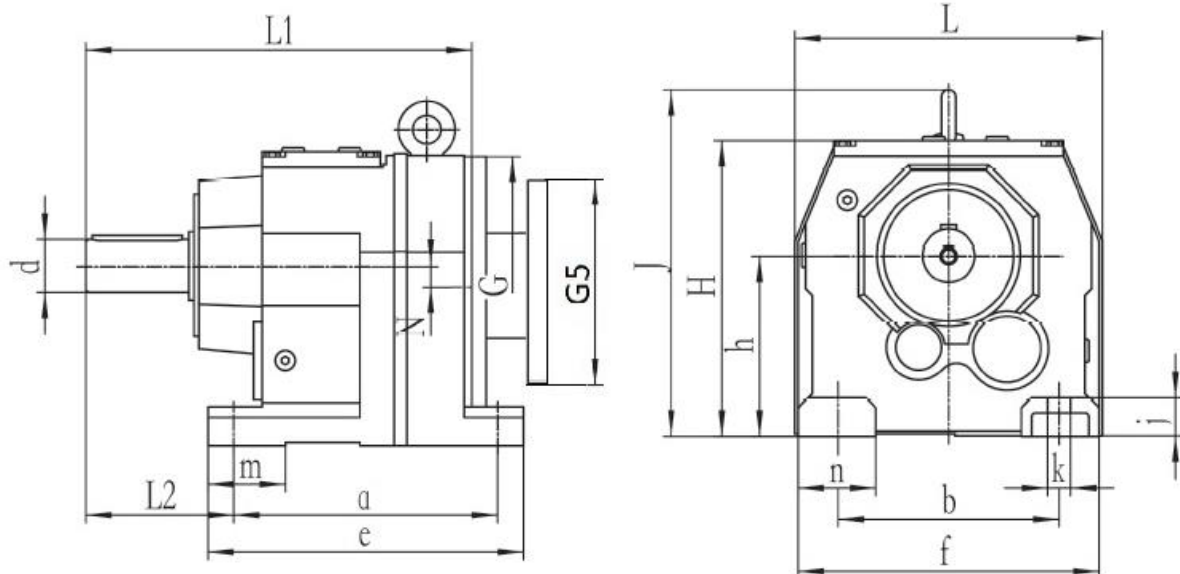
	i_n	i_r	n_2 [rpm]	$Mn2$ [Nm]	P_1 [kW]	F_{r2} [kN]	160	180	200	225	250
n=0,96 RD7 102 2c	10,0	10,24	137	17000	253,51	82500	-	-	+	+	+
	12,5	11,99	117	17000	216,51	88700	-	+	+	+	+
	14,0	14,48	97	18000	189,83	93800	+	+	+	+	+
	16,0	16,98	82	15000	134,90	108900	+	+	+	+	+
	20,0	19,03	74	16000	128,39	111400	+	+	+	+	+
	21,5	21,85	64	13000	90,85	120000	+	+	+	+	+
	23,0	24,57	57	14000	87,01	120000	+	+	+	+	+
	27,0	30,71	46	10000	49,72	120000	+	+	+	+	-
	40,0	37,74	37	9000	36,42	120000	+	+	-	-	-
	45,0	46,00	30	7000	23,24	120000	+	-	-	-	-
n=0,94 RD7 103 3c	23,0	23,71	59	18000	118,40	120000	-	-	+	+	+
	27,0	27,96	50	18000	100,40	120000	-	+	+	+	+
	35,5	34,41	41	18000	81,58	120000	+	+	+	+	+
	40,0	39,92	35	18000	70,32	120000	+	+	+	+	+
	45,0	44,87	31	18000	62,56	120000	+	+	+	+	+
	50,0	51,76	27	18000	54,23	120000	+	+	+	+	+
	55,0	58,65	24	18000	47,86	120000	+	+	+	+	+
	63,0	67,40	21	18000	41,65	120000	+	+	+	+	-
	70,0	73,70	19	18000	38,09	120000	+	+	+	+	-
	80,0	82,91	17	18000	33,86	120000	+	+	+	+	+
	90,0	93,19	15	18000	30,12	120000	+	+	+	+	+
	100,0	107,49	13	18000	26,12	120000	+	+	+	+	+
	125,0	121,81	11	18000	23,05	120000	+	+	+	+	+
	140,0	139,98	10	18000	20,05	120000	+	+	+	+	-
	160,0	153,07	9,1	18000	18,34	120000	+	+	+	+	-
180,0	186,93	7,5	18000	15,02	120000	+	+	-	-	-	
225,0	229,71	6,1	18000	12,22	120000	+	-	-	-	-	

Количество масла, л						Вес, кг				
H1	H2	H3	H4	V5	V6	160	180	200	225	250
70	71	78	66	88	82	649	649	661	664	773

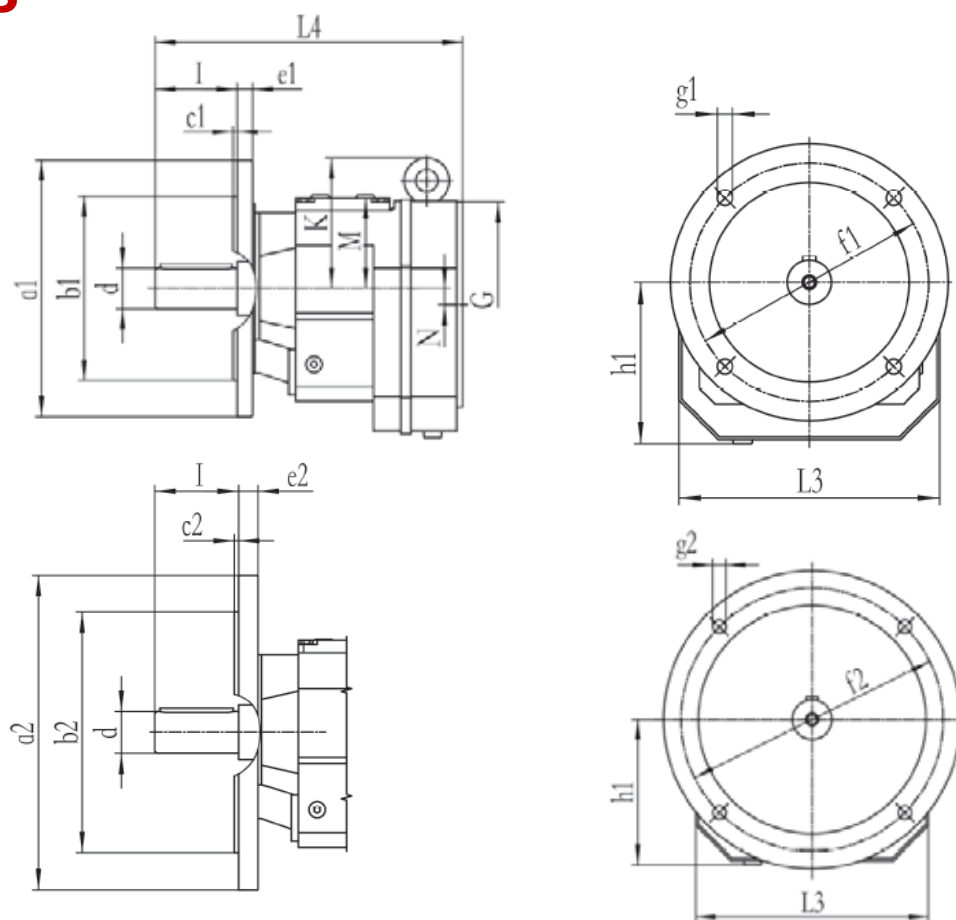
*исполнение под ИЕС мотор доступно только для фланца B5



B3



B5

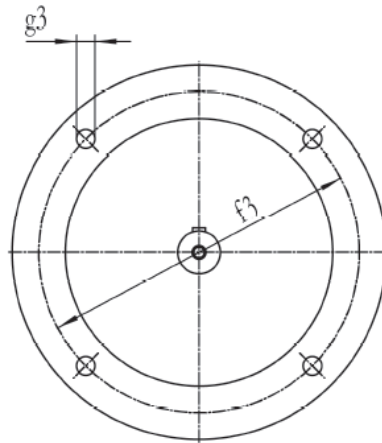
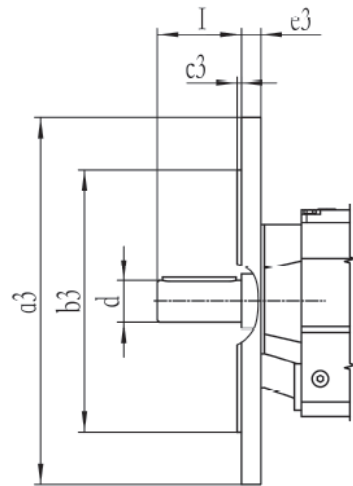


Размеры могут отличаться

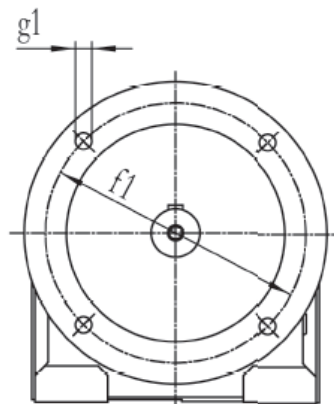
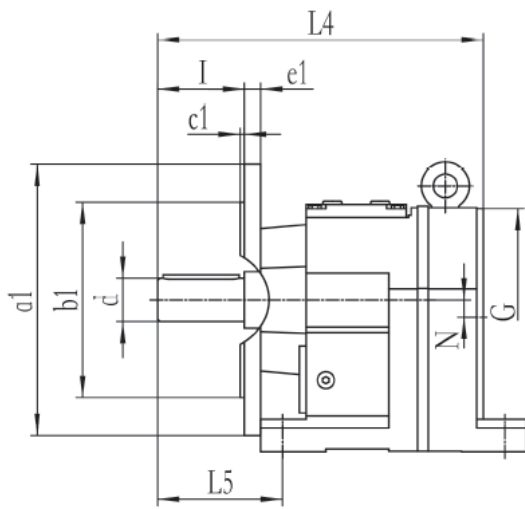
RD7



Размеры

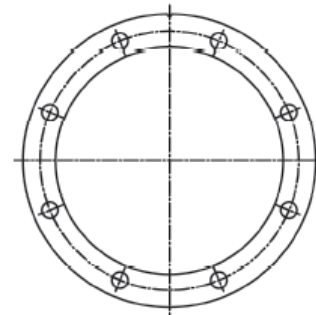
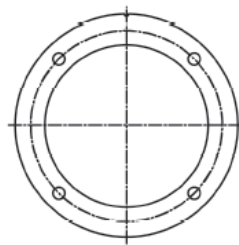
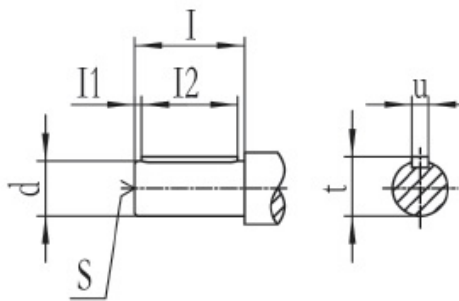


B35 RD7 02-53



DFU ≤ 350

DFU > 350



Размеры могут отличаться



RD7	L L1 L2	L3 L4 L5	J H h	K M h1	N G	a b	e f	m n	j k
02 03	140 207 58	130 215 66	- 134 75	- 59 76	0 118	110 110	131 135	28 25	12 9
12 13	151 193 75	142 199 81	- 147 90	- 57 92	3,4 120	130 110	152 145	37 32	18 9
22 23	161 201 75	161 207 81	165 151 90	75 61 94	10,1 120	130 110	160 145	40 35	18 9
252 253	178 235 90	178 235 90	207 187 115	92 72 118	14 160	165 135	195 170	50 42	24 13,5
32 33	202 257 100	202 257 100	210 187 115	95 72 121	11,2 160	165 135	200 190	60 55	24 13,5
42 43	215 280 100	215 280 100	243 212 130	113 82 134	20,7 160	195 150	235 210	60 60	30 14
452 453	235 300 115	235 300 115	269 228 140	129 88 144	15,9 200	205 170	245 230	60 60	30 17,5
52 53	297 372 140	297 372 140	345 295 180	165 115 184	12,6 250	260 215	310 2920	90 75	45 17,5
62 63	348 440 160	348 440 -	418 368 225	193 144 230	10,2 300	310 250	365 340	100 90	55 22
72 73	409 495 185	409 495 -	475 408 250	224 158 255	20,4 350	370 290	440 400	125 110	65 26
82 83	458 589 220	458 589 -	562 495 315	247 180 320	25,1 400	410 340	490 450	130 110	70 33
92 93	540 695 260	540 695 -	637 565 355	285 210 361	33,4 450	500 380	590 530	150 150	80 39
102 103	670 790 270	670 790 -	749 675 425	324 250 430	59,9 550	580 500	670 660	160 160	100 39



RD7

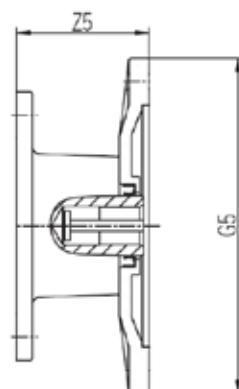


Размеры

RD7	a1 f1 b1	c1 e1 g1	a2 f2 b2	c2 e2 g2	a3 f3 b3	c3 e3 b3	d I	u t	I1 I2 S
02 03	120 100 80	3 8 6,5	140 115 95	3 9 8,5	- - -	- - -	20 40	6 22,5	4 32 M6
12 13	120 100 80	3 8 6,5	140 115 95	3 9 8,5	160 130 110	3,5 10 8,5	25 50	8 28	3,5 40 M10
22 23	120 100 80	3 8 6,6	160 130 110	3,5 10 9	200 165 130	3,5 12 11	25 50	8 28	3,5 40 M10
252 253	140 115 95	3 10 9	160 130 110	3,5 10 9	200 165 130	3,5 12 11	30 60	8 33	3,5 50 M10
32 33	160 130 110	3,5 10 9	200 165 130	3,5 12 11	250 215 180	4 15 13,5	35 70	10 38	7 56 M12
42 43	200 165 130	3,5 12 11	250 215 180	4 15 13,5	- - -	- - -	35 70	10 38	7 56 M12
452 453	250 215 180	4 15 13,5	300 265 230	4 18,5 13,5	- - -	- - -	40 80	12 43	5 70 M16
52 53	300 265 230	4 16 13,5	350 300 250	5 18 17,5	- - -	- - -	50 100	14 53,5	10 80 M16
62 63	350 300 250	5 18 17,5	450 400 350	5 22 17,5	- - -	- - -	60 120	18 64	5 110 M20
72 73	350 300 250	5 20 17,5	450 400 350	5 22 17,5	- - -	- - -	70 140	20 74,5	7,5 125 M20
82 83	450 400 350	5 22 17,5	550 500 450	5 22 17,5	- - -	- - -	90 170	25 95	5 160 M24
92 93	450 400 350	5 22 17,5	550 500 450	5 25 17,5	- - -	- - -	110 210	28 116	15 180 M24
102 103	550 500 450	5 25 17,5	660 600 550	6 28 22	- - -	- - -	120 210	32 127	5 200 M24



RD7	IEC	Z5	G5	RD7	IEC	Z5	G5	RD7	IEC	Z5	G5
02 03	63	58	140	12 13	63	58	140	22 23	63	58	140
	71	58	160		71	58	160		71	58	160
	80	83.5	200		80	83.5	200		80	83.5	200
					90	83.5	200		90	83.5	200
252 253	63	52	140	32 33	63	52	140	42 43	63	52	140
	71	52	160		71	52	160		71	52	160
	80	79	200		80	79	200		80	79	200
	90	79	200		90	79	200		90	79	200
	100 112	107	250		100 112	107	250		100 112	107	250
	132	110	300		132	110	300		132	110	300
452 453	63	46	140	52 53	80	67	200	62 63	100 112	89	250
	71	46	160		90	67	200		132	133	300
	80	72	200		100 112	94	250		160	169	350
	90	72	200		132	138	300		180	169	350
	100 112	99	250		160	174	350		200	209	400
	132	143	300		180	174	350				
72 73	100 112	83	250	82 83	132	120	300	92 93	132	112	300
	132	127	300		160	156	350		160	156	350
	160	163	350		180	156	350		180	156	350
	180	163	350		200	196	400		200	196	400
	200	203	400		225	196	450		225	196	450
	225	203	450						250	210	550
102 103	160	156	350								
	180	156	350								
	200	196	400								
	225	196	450								
	250	210	550								





более 20 лет мы предлагаем решения Ваших задач



собственное производство



**мы всегда рядом
5 филиалов**

Москва

Волгоградский просп., 42, корп. 5
Телефон/факс: +7(495) 786-21-00
Факс: + 7(495) 786-21-00
Email: info@privod.ru

Санкт-Петербург

наб. Черной речки, д. 47, стр. 2, офис 525
Телефон/факс: +7(812) 564-77-90
Email: spb@privod.ru

Новосибирск

Дуси Ковальчук, 252
Телефон: +7(383) 388-58-83
Email: nsk@privod.ru

Ростов-на-Дону

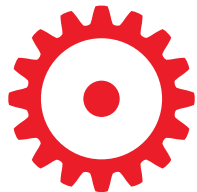
Орская, 31 ж, лит А1, офис 601
Телефон: +7(863) 320-26-40
Email: rostov@privod.ru

Старый Оскол

Коммунистическая, 12, корпус 11, офис 9
Телефон: +7(4722) 42-10-14
Email: oskol@privod.ru

Иркутск

Байкальская, д. 239, оф. 2-23, а/я 2
Телефон: +7(3952) 48-03-01
Email: irk@privod.ru



**ПРИВОДНАЯ
ТЕХНИКА**



PRIVOD.RU